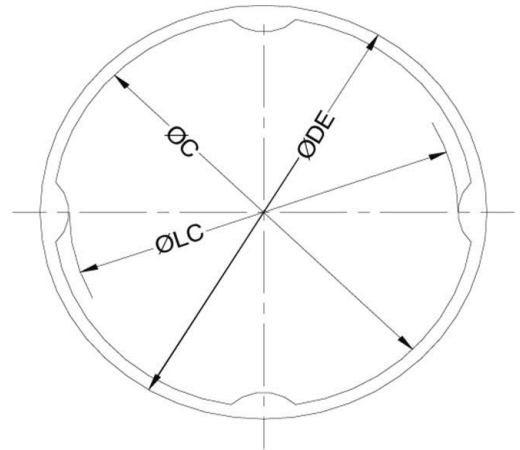
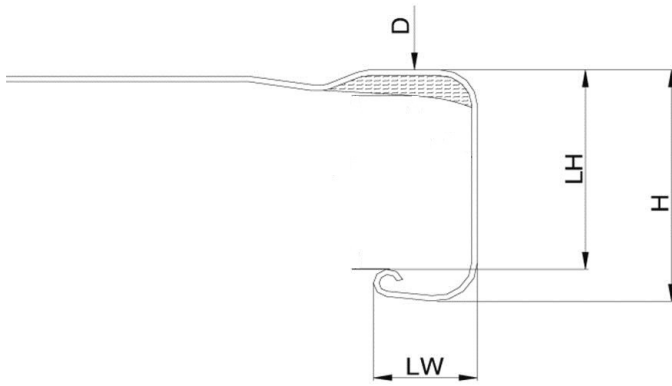



DISEGNO TECNICO (technical drawing)

 Capsule (cap) TIPO CAPSULA RTO/B
 Disegno (drawing): CAP FAMILY RTO/B – 001


	"H"	"Ø LC"	"Ø DE"	"D"	"LW"	"LH"
Diametro Capsula (cap diam.)	Altezza Capsula Finita (mm) (finished cap height)	Diametro Interno (mm) min-max (internal diameter between lugs)	Diametro Esterno (mm) (external diameter)	Spessore Palpella Mastice (mm) (compound thickness)	Larghezza Alette (mm) min-max (Lugs width)	Altezza Alette (mm) min-max (Lugs height)
48 *	8,85 +/- 0,25	43,54 ÷ 44,40	49,84 +/- 0,04	0,90 ÷ 1,20 ondulazione max. ammessa (max tolerance) 0,40 su 30°	2,70 ÷ 3,16	7,05 ÷ 7,40

*capsule rts/rsb quattro alette (caps rts/rsb four lugs) **capsule rts/rsb sei alette (caps rts/rsb six lugs) ***capsule rts/rsb otto alette (caps rts/rsb eight lugs)

La Vecaps Commerciale s.r.l., dichiara che i disegni e le quote dimensionali su esposti sono stati verificati ed approvati in data 14 Agosto 2014. La Società Vecaps Commerciale srl non autorizza la diffusione di questo materiale tecnico all'esterno senza un suo preventivo assenso scritto, nel contempo declina ogni responsabilità per un uso improprio dello stesso, riservandosi di agire nei termini di legge nei confronti dei trasgressori (Vecaps Commerciale s.r.l., declares that above mentioned drawings and dimensions have been verified and approved in date August 14, 2014. Vecaps Commerciale s.r.l does not allow the diffusion of this technical material outside without previous written agreement and declines any responsibility for an improper use of it and will proceed legally against violators).

Verificato da (verified by)	Approvato da (approved by)	Autorizzata emissione all'esterno (outside diffusion authorized by)
Resp. Gestione Qualità (quality manager)	Direzione Generale (general manager)	Direzione Commerciale (commercial manager)

Codice: RTO/RTB 001 003 del 23 Marzo 2018